

世界にひとつの究極の逸品

# ORDER MADE

印傳の山本 × 達磨

金古屋では、好きな革や漆の色を選び  
好きな形で帽子を作ることができます。

## 手順に関しまして

- ①漆の色・鹿革の色、印傳の模様をお選びください
- ②帽子の形をお選びください
- ③金古屋HPの下部のCONTACT USから（印傳オーダーメイドとの件名にて）ご連絡下さい。  
※受注漏れや行き違いがありますので件名に「印傳オーダーメイド」と記入をお願い致します。
- ④3～5日営業日以内にお見積りと納期のご連絡をさせていただきます。
- ⑤ご納得いただけましたら発注書を送り致しますので、ご返信ください。
- ⑥完成後、納品させていただきます

### ①漆の色



黒色  
Black



朱色  
Red



白色  
White

### ②鹿革の色



No.1 はまなす色  
Hamanasu-iro



No.2 牡丹色  
Botan-iro



No.3 橙色  
Daidai-iro



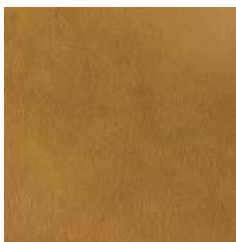
No.4 山吹茶  
Yamabuki-cha



No.5 茱安  
Kariyasu



No.6 鬱金色  
Ukon-iro



No.7 路孝茶  
Roko-cha



No.8 利休鼠  
Rikyu-nezu



No.9 海松藍  
Miru-ai



No.10 鉄色  
Tetsu-iro



No.11 濃藍  
Koi-ai



No.12 鉄紺  
Tetsu-iron



No.13 紺色  
Kon-iro

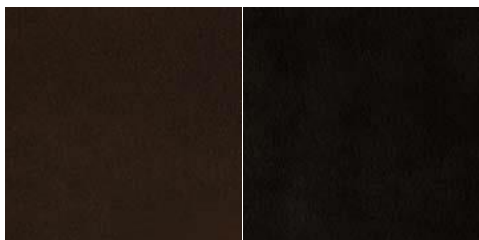
No.14 茄子紺  
Nasu-kon

No.15 濃紫  
Koki-murasaki

No.16 紅色  
Beni-iro

No.17 栗皮色  
Kurikawa-iro

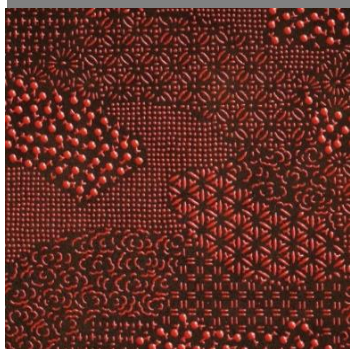
No.18 栓皮色  
Hiwada-iro



No.19 憲法色  
Kenpo-iro

No.20 墨色  
Sumi-iro

## ②印伝の模様



よせ小紋

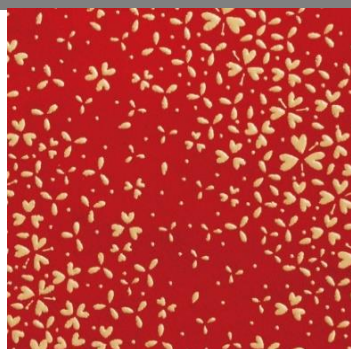
Yose-Komon

Assorted Kissho Patterns

古来より日本に伝わる数々の小紋吉祥模様を、美しく一枚にまとめあげた印伝の山本オリジナル柄。

Beautiful combination of various traditional Japanese Kissho patterns(lucky omen) .

Inden Yamamoto's original.



花吹雪

Hana-Fubuki

Showers of Cherry Blossoms

一面に渡って桜の花吹雪を散らし、鮮やかなグラデーションを表現した印伝の山本オリジナル柄。

Placed the cherry blossoms wide and gorgeous with gradation.

Inden Yamamoto's original.



花唐草(大)

Hana-Karakusa L

Large Flower Arabesque

インドに発した花文様が、シルクロード経由で日本に伝わる間に、唐草文様と交わって生まれた花唐草模様の一つ。

One of Flower Arabesque patterns, formed by India-origin flower motif meeting Arabesque motif through Silk Road to Japan.



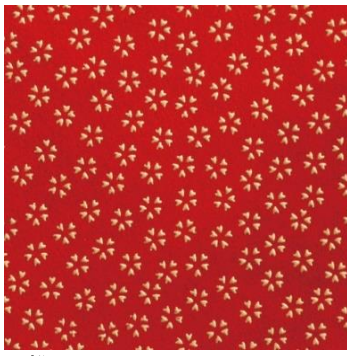
鶴亀

Tsuru-Kame

Crane & Turtle

日本では古来から「鶴は千年、亀は万年」と言われ、長寿を象徴するとても縁起の良い吉祥模様とされています。

Crane and turtle have been lucky omen in Japan, symbolizing longevity as in a saying "cranes live for 1,000 years, turtles live for 10,000 years."



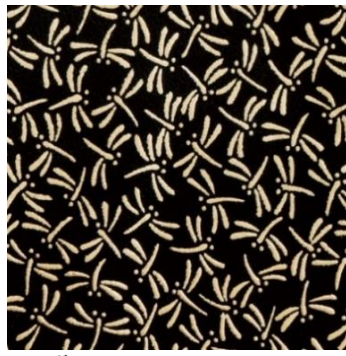
小桜

Kozakura

Cherry Blossoms

桜は満開の美しさのみならず、散り際の深さもが日本人の美意識と結びつき、貴族から武士まで広く愛されました。

Falling gracefully as well as the beauty of full bloom, cherry is strongly tied with Japanese sense of beauty. Loved from the noble to Samurai.



トンボ

Tombo

Dragonfly

トンボは「勝ち虫」とも言われ、不退転の精神を象徴しています。武士に喜ばれ、武具などに多く用いられました。

Dragonfly, called also "victory insect" as flying forward only, is the symbol of "not retreat". Therefore loved from Samurai and used for armor.



麻の葉(切通)

Asa-no-Ha

Hemp Leaves

麻は短期間でまっすぐ大きく成長します。それにあやかり麻ノ葉柄は子どものために好んで用いられてきました。

Hemp grows strong and fast. Wishing a share of its state, this pattern has been often used for children with hope to grow up healthy.



青海波

Sei-Gai-Ha

Blue Ocean Waves

大海原に永遠と続く波目を表した吉祥文様。祝い事で舞われる雅楽の「青海波」の衣装の模様とも関連しています。

Fortune patterns representing lasting waves. Also related to the costume of "Sei-Gai-Ha", a Gagaku\* program for celebratory occasions. \*Ancient court music and dance



鱗

Uroko

Scale

魚の鱗をかたどった柄。脱皮にあやかり、厄除けとし、再生を象徴しています。北条氏の紋所としても広く知られています。

Pattern of scales. Symbol of reborn and removing the evil, wishing a share of shedding. Also known as the emblem of Hojo clan.



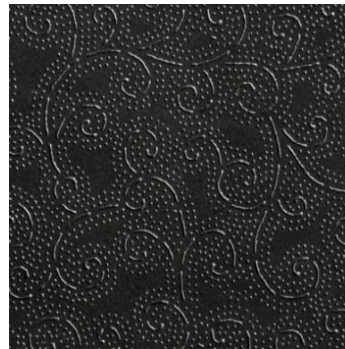
葡萄

Budou

Grape

ぶどうはシルクロード経由で日本にもたらされました。多くの種子を授ける豊穡の女神の祝福を示しています。

Grapes came down to Japan through the Silk Road. Expressing the blessing of goddess of fertility, which brings many seeds.



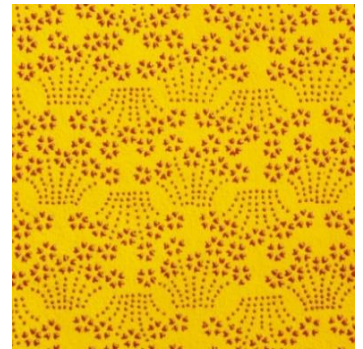
古代唐草

Kodai-Karakusa

Ancient Arabesque

唐草は生命力が強くて途切れることなく蔓をのびていくことから「繁栄・長寿」などの意味をもちます。

Symbol of prosperity and longevity as the arabesque's strong survival power and its vine growing unbroken and wide.



小桜菖蒲

Kozakura-Shobu

Cherry Blossoms & Iris

小桜と菖蒲の柄の組み合わせ。厄除けの意味をもち、戦国武将の着物や甲冑などに多く用いられていました。

Combination of cherry blossoms & iris. Wishing the evil away, often used for Samurai's Kimono\* and armor.



菊菱

Kiku-Bishi

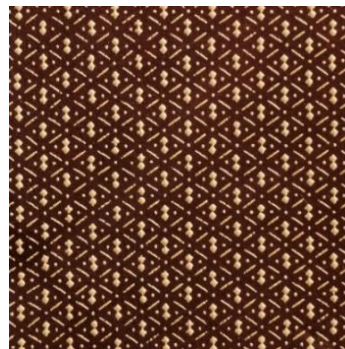
Diamond-Shaped Chrysanthemum



かすみ

Kasumi

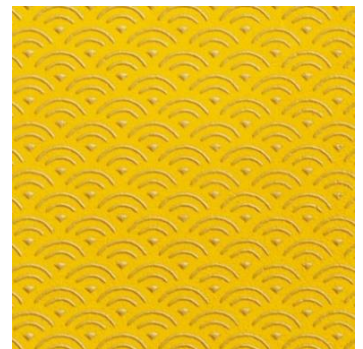
Spring Light Haze



瓢箪

Hyo - tan

Gourd



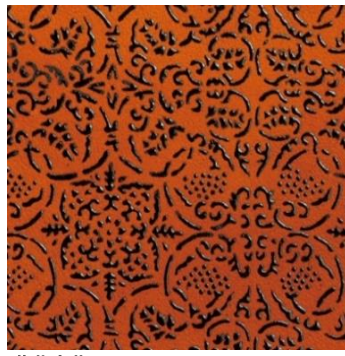
太青海波

Futo-Sei- Gai-Ha

Bold Blue Ocean Waves



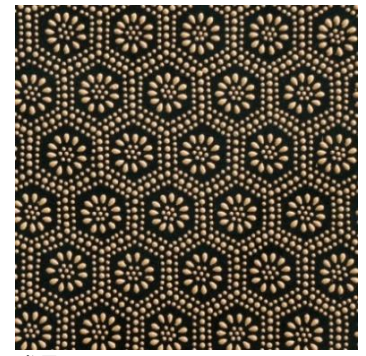
蔓唐草  
Tsuru-Karakusa  
Vine Arabesque



葡萄唐草  
Budou Karakusa  
Grape Arabesque



紗綾形  
Saya-Gata  
Gossamer-Figured Pattern



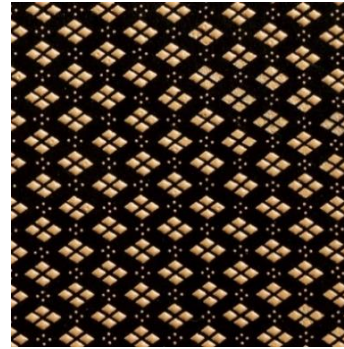
亀甲  
Kikkou  
Flower Honeycomb Pattern



招き猫  
Maneki-Neko  
Beckoning Cat



牡丹  
Botan  
Peony Flower



武田菱  
Takeda-Bishi  
Four-Divided-Diamond



棚葡萄  
Tana-Budou  
Grape Trellis



四葉  
Yotsuba  
Four-Leaf Pattern



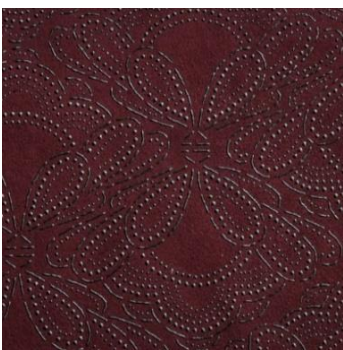
薔薇唐草  
Bara-Karakusa  
Rose Arabesque



宝尽くし  
Takara-Dukushi  
Various Treasures Pattern



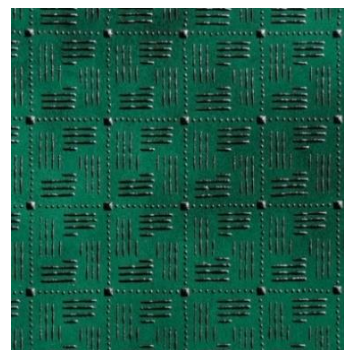
ポタン花  
Botan-Bana  
Peony



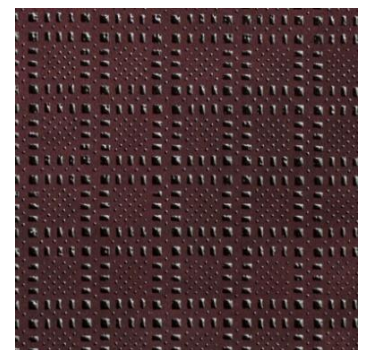
花むすび  
Hana-Musubi  
Flower Knot



市松  
Ichimatsu  
Ichimatsu Checks

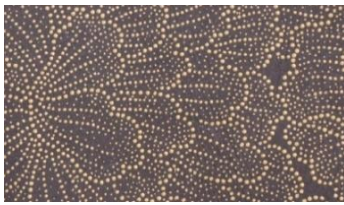


畳市松  
Tatami-Ichimatsu  
Tatami Checks



変わり市松  
Kawari-Ichimatsu  
Blocked Checks

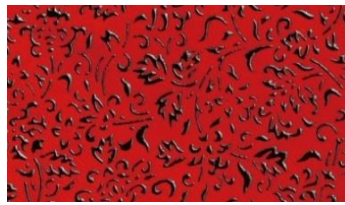




細牡丹

Hoso-Botan

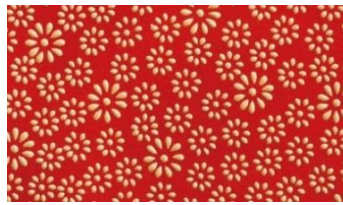
Fine Peony Flower



花唐草(小)

Hana-Karakusa S

Small Flower Arabesque



菊

Kiku

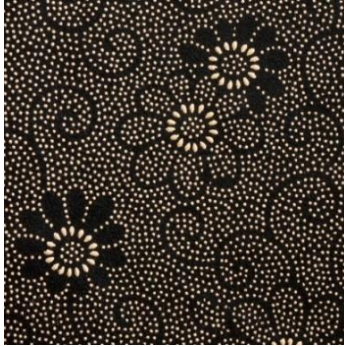
Chrysanthemum



小花

Kobana

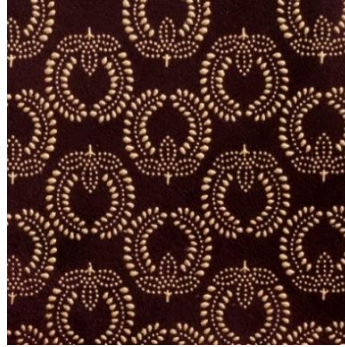
Small Flowers



菊唐草

Kiku-Karakusa

Chrysanthemum Arabesque



藤の家紋

Fuji-no-Kamon

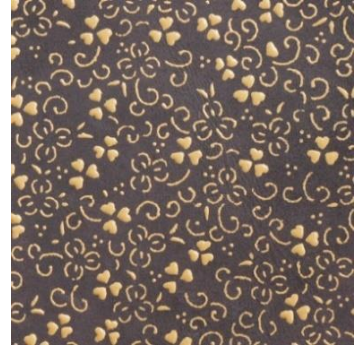
Wisteria Crest



撫子

Nadeshiko

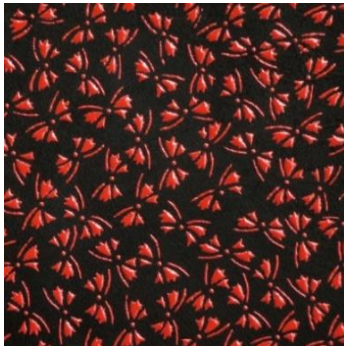
Dianthus Flower



三葉

Mitsuba

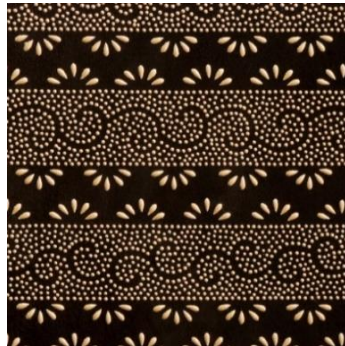
Three-Leaf Pattern



蝶

Chou

Butterfly



爪唐草

Tsume-Karakusa

Talons-shaped Arabesque



しだれ桜

Shidare-Zakura

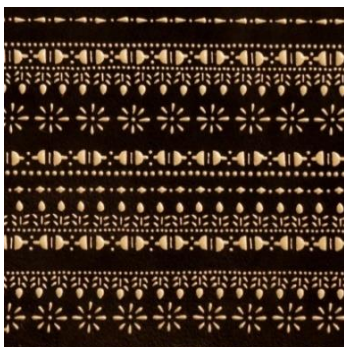
Hanging Cherry Blossoms



蜻蛉菖蒲

Tombo-Shobu

Dragonfly Iris



エジプト

Egypt

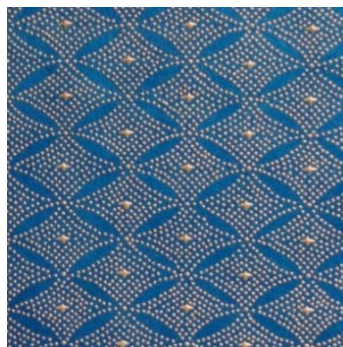
Egyptian-like Pattern



古代菖蒲

Kodai-Shobu

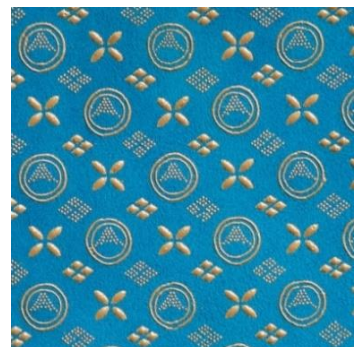
Ancient Iris



七宝

Shippo

Seven Treasures Pattern



富士山

Fuji-san

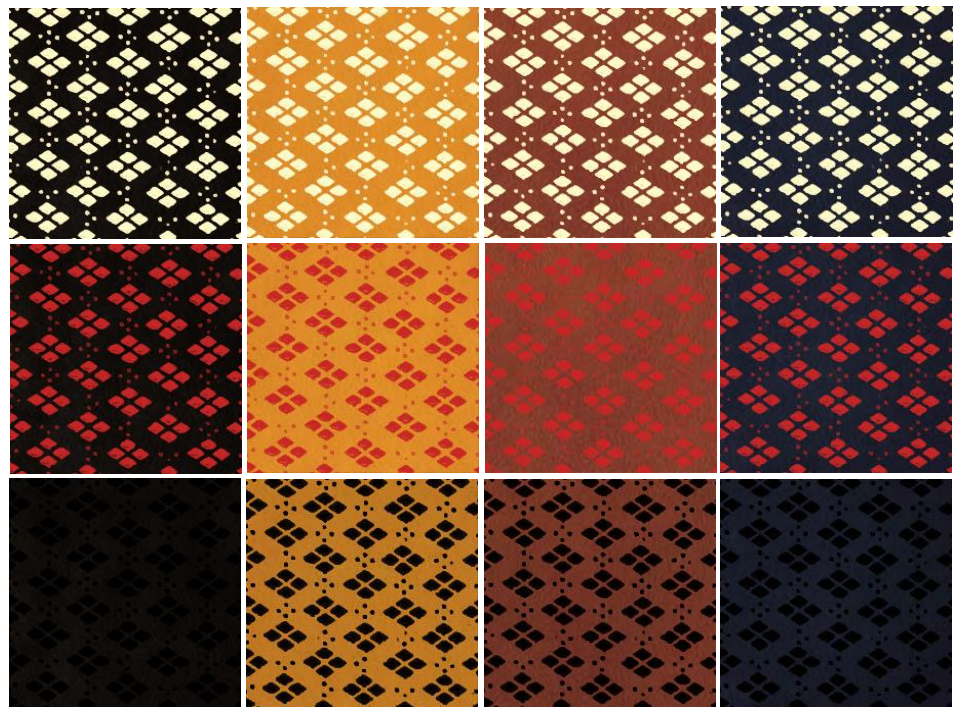
Mt. Fuji Pattern



- ①漆： 白色
- ②革： No.17 栗皮色
- ③柄： 瓢箪
- ④形： Chass



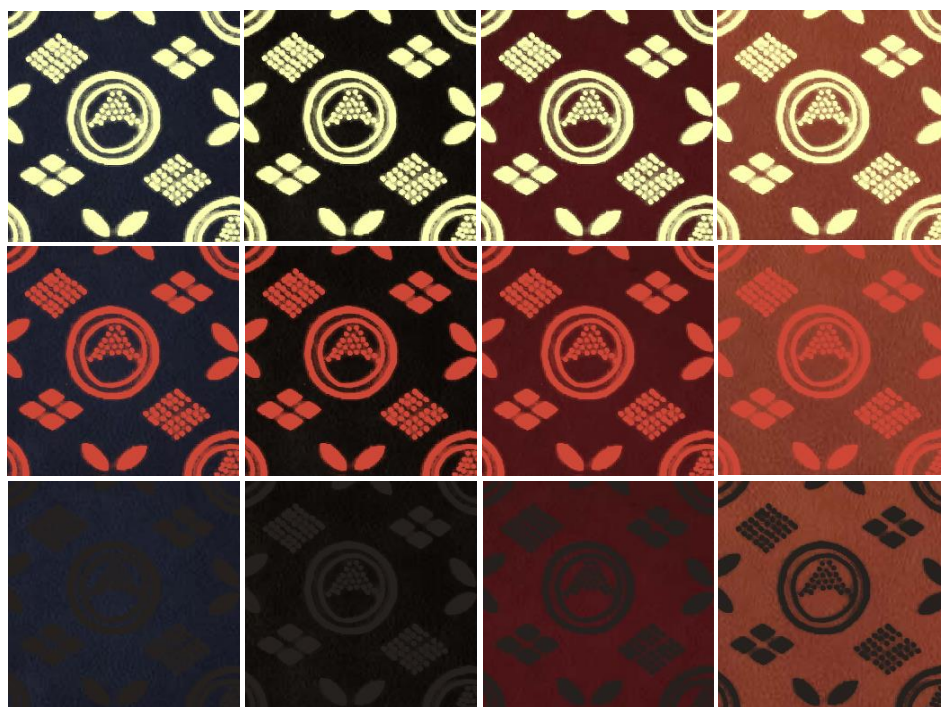
- ①漆： 白色
- ②革： No.20 墨色
- ③柄： 武田菱
- ④形： Chass



- ①漆： 黒色
- ②革： No.12 鉄紺
- ③柄： 宝尽くし
- ④形： Chass



- ①漆： 白色
- ②革： No.12 鉄紺
- ③柄： 富士山
- ④形： Solda



- ①漆： 朱色
- ②革： No.12 鉄紺
- ③柄： 武田菱
- ④形： Solda





- ①漆： 黒色
- ②革： No.20 墨色
- ③柄： 四葉
- ④形： Solda



金古屋HP下部のCONTACT USから  
(印伝オーダーメイドとの件名にて) ご連絡下さい。